

PRECISIONE, A REGOLA D'ARTE

Esiste una forma d'arte che non si espone nei musei, ma si misura in micron. 📏 🎨



L'arte è creatività, unicità e dedizione. È la ricerca instancabile della perfezione.

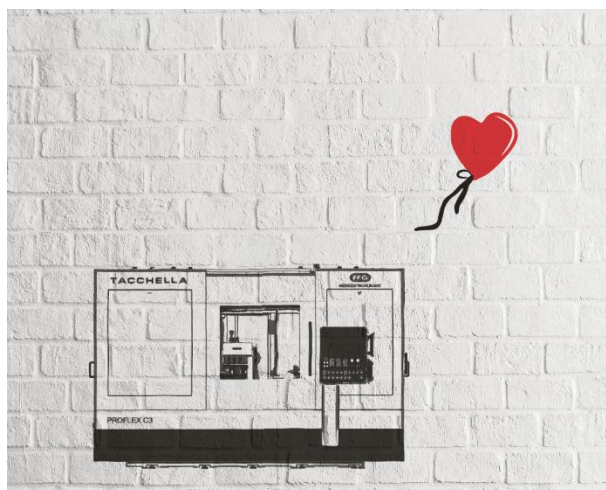
In **Grinding Technology**, crediamo che l'ingegneria non sia solo calcolo, ma una forma d'arte tecnologica.

Con la nostra nuova campagna "**PRECISIONE, A REGOLA D'ARTE**", abbiamo unito le celebri icone dell'arte visiva alle nostre rettificatrici cilindriche **Morara e Tacchella**.

Perché questo accostamento?

Per due motivi fondamentali:

1. **L'Unicità dell'Opera:** Proprio come un capolavoro, ogni nostra macchina è un pezzo unico, figlia di una customizzazione estrema che risponde alle sfide specifiche dei nostri clienti.
2. **L'Emozione del Risultato:** guidare un'auto sportiva tra le colline toscane, sorvolare il Grand Canyon in elicottero o



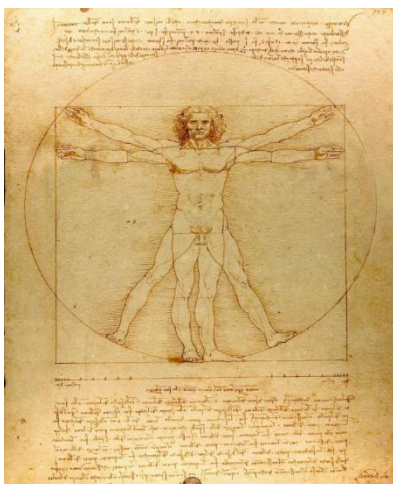
atterrare dopo un volo intercontinentale; sono esperienze che tolgono il fiato. Dietro queste emozioni c'è il cuore invisibile della meccanica di precisione: componenti perfetti, nati dalla dedizione e dall'impegno che mettiamo in ogni singola rettificatrice.

L'arte è dedizione. L'ingegneria è la nostra tela.

Come in un'immagine iconica che cattura la leggerezza di un gesto e la fragilità dei sogni, ogni movimento delle nostre macchine è calibrato con cura, e ogni componente prodotto racchiude armonia, controllo e bellezza. La semplicità apparente nasconde una profondità straordinaria: ogni ciclo di lavoro è un atto misurato, ogni risultato una sintesi tra tecnica e sensibilità.



La ripetizione, la misura e il controllo trasformano la funzione industriale in **un linguaggio universale**, in cui l'eccellenza non è solo tecnica, ma esperienza sensoriale.



Adottando questo punto di vista, le rettifiche Morara e Tacchella diventano molto più di strumenti meccanici: diventano **esperienze che parlano al cuore e alla mente**, dove tecnologia, arte e emozione si fondono in un'unica visione.